

1. Famiポート トップメニューの選択



ファミリーマート店舗に設置されているFamiポート端末にて手続きを開始します。控えた「企業コード」および「注文番号」をお持ちの上、Famiポートのトップ画面2段目左にある「代金支払い」ボタンを選択してください。

※お支払い期限にご注意ください。
 ※ファミリーマート店舗での手続きに関する不明点についてはファミリーマート様にお問合わせください。
 ※左の図はFamiポートのイメージです。内容が変更になることがあります。

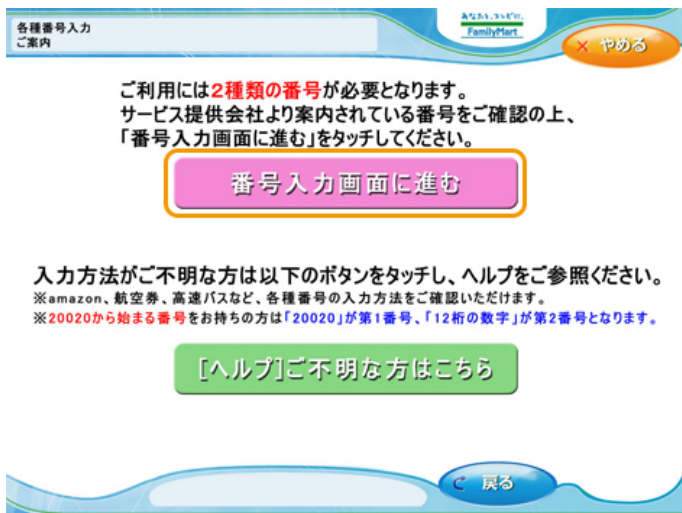
2. 「収納票発行」を選択



代金支払い画面から「収納票発行」を選択します。

※ファミリーマート店舗での手続きに関する不明点についてはファミリーマート様にお問合わせください。
 ※左の図はFamiポートのイメージです。内容が変更になることがあります。

3. 番号入力画面へ進むを選択



「番号入力画面に進む」を選択します。

ご利用には**2種類**の番号が必要となります。
 サービス提供会社より案内されている番号をご確認の上、
 「番号入力画面に進む」をタッチしてください。

番号入力画面に進む

入力方法がご不明な方は以下のボタンをタッチし、ヘルプをご参照ください。
 ※amazon、航空券、高速バスなど、各種番号の入力方法をご確認いただけます。
 ※20020から始まる番号をお持ちの方は「20020」が第1番号、「12桁の数字」が第2番号となります。

[ヘルプ]ご不明な方はこちら

戻る

4. 第1番号を入力

各種番号入力
第1番号入力画面

お手持ちの番号をご確認の上、第1番号(企業コード、確認番号、お支払い番号等)を入力してください。番号体系はサービスによって異なります。ご案内にハイフン「-」が含まれる場合は除いて入力してください。

大文字/小文字

A B C D E F G 1 2 3
H I J K L M N 4 5 6
O P Q R S T U 7 8 9
V W X Y Z 0

戻る OK

「企業コード」20020を入力し「OK」ボタンを押します。

※ファミリーマート店舗での手続きに関する不明点についてはファミリーマート様にお問合わせください。
※左の図はFamiポートのイメージです。内容が変更になることがあります。

5. 第2番号を入力

各種番号入力
第2番号入力画面

お手持ちの番号を確認のうえ入力し「OK」を押してください。

【収め票発行】8で始まる注文番号(数字12桁)(例:801001234567) (ハイフン「-」が含まれている場合は、ハイフンを除いて入力してください。)

1 2 3
4 5 6
7 8 9
- 0

戻る OK

8で始まる「注文番号」12桁を入力し「OK」ボタンを押します。

※ファミリーマート店舗での手続きに関する不明点についてはファミリーマート様にお問合わせください。
※左の図はFamiポートのイメージです。内容が変更になることがあります。

6. お支払い方法の同意

収め票発行/Famiパス
ご案内

やめる

ご案内

お支払い方法についてのご注意

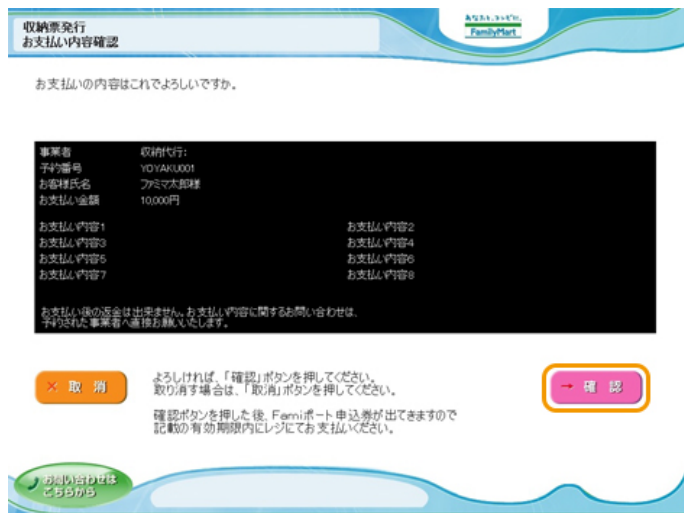
ご利用いただける決済方法は、
「現金」または「ファミマカード」のみとなります。
その他のクレジットカード、交通系電子マネー、楽天Edy、iD、
WAON、QUOカードはご利用いただけません。

次画面の「お支払い・発券内容確認」にて
内容にお間違いがないか、ご確認ください。

同意して利用する

注文内容をご確認頂いた後、「同意して利用する」ボタンを押します。

7. お支払い内容の確認



お客様のご注文内容の確認画面が表示されます。内容をご確認頂いた後、「確認」ボタンを押します。

※ファミリーマート店舗での手続きに関する不明点についてはファミリーマート様にお問合わせください。
※左の図はFamiポートのイメージです。内容が変更になることがあります。

8. 申込券の印刷とお支払い



Famiポートより「申込券」が発券されますので、その「申込券」をレジにご提示いただきお支払いください。なお「申込券」の有効時間は30分間です。

※お支払い後、「取扱明細兼受領書（お客様控え）」を必ずお受け取りください。

また、お支払い後も大切に保管してください。
※ファミリーマート店舗での手続きに関する不明点についてはファミリーマート様にお問合わせください。
※左の図はFamiポートのイメージです。実際の表示とは異なることがあります。